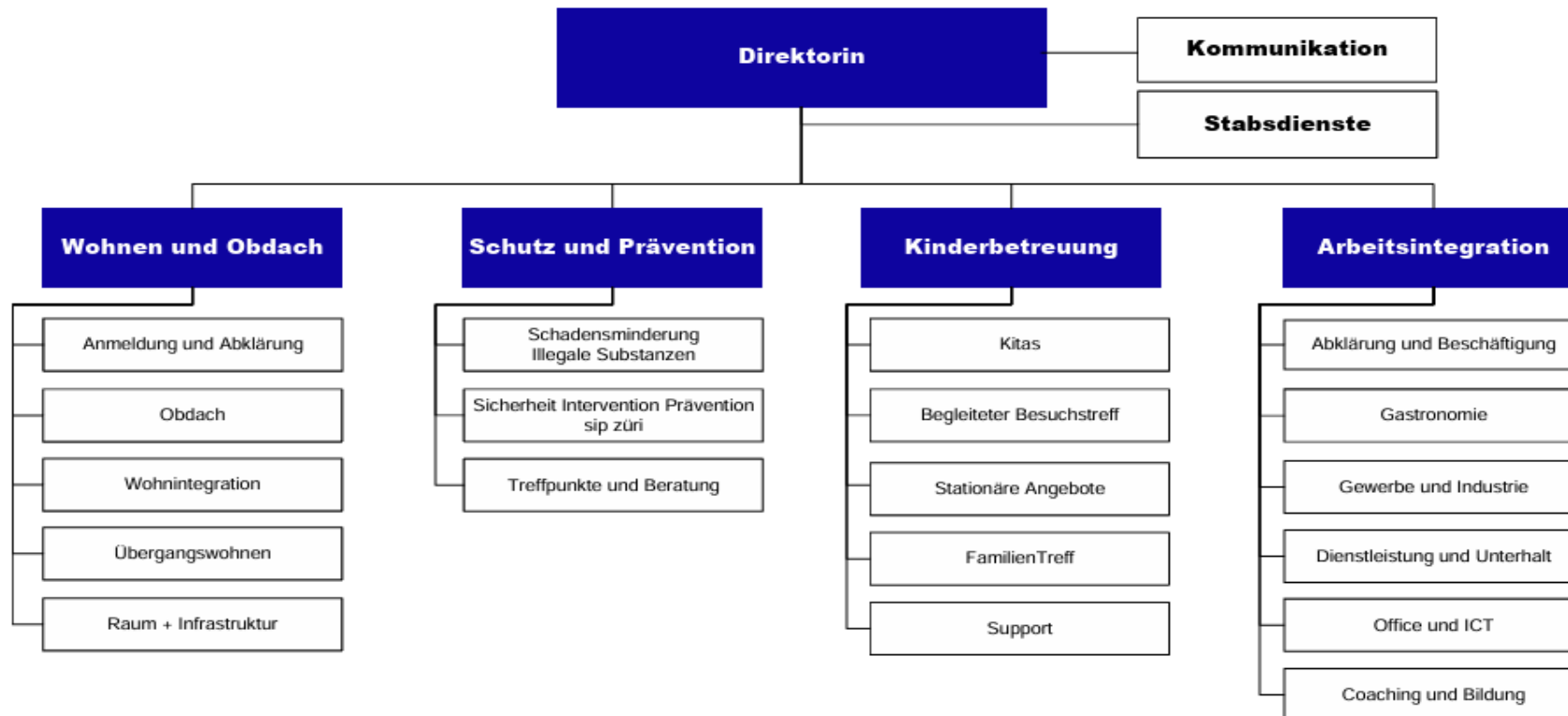




Anhang 3 (Soziale Einrichtungen und Betriebe) zum Organisationsreglement des Sozialdepartements

Mit Anhang 3 zum Organisationsreglement des Sozialdepartements (OrgR SD, AS 172.380) regelt die Departementsvorsteherin oder der Departementsvorsteher in Anwendung von Art. 4 und Art. 6 Abs. 2 dieses Reglements die Befugnisse von Funktionstragenden der Sozialen Einrichtungen und Betriebe (SEB) in Bezug auf Rechtsgeschäfte, die mit Ermessensspielraum verbunden sind.

I. Organigramm





II. Aufgabenübertragung

Nachfolgend werden den bezeichneten Funktionstragenden für ihren jeweiligen Aufgabenbereich gemäss Stellenbeschreibung folgende Aufgaben zur selbständigen Erledigung übertragen:

A. Direktion

	Funktionsbezeichnung	DirektorIn SEB	Leitung Stab SEB	Leitung Kommunikation
A.1	Ausgabenbewilligungsbefugnisse			
A.1.1	Neue einmalige Ausgaben für einen bestimmten Zweck	Bis Fr. 300'000	Bei Abwesenheit DirektorIn sowie StV: Bis Fr. 300'000	
A.1.2	Neue wiederkehrende Ausgaben für einen bestimmten Zweck	Bis jährlich Fr. 15'000 bzw. bis jährlich Fr. 50 000 für Miet-, Pacht- und Baurechtzinsen	Bei Abwesenheit DirektorIn sowie StV: Bis jährlich Fr. 15 000 bzw. bis jährlich Fr. 50 000 für Miet-, Pacht- und Baurechtzinsen	
A.1.3	Gebundene einmalige Ausgaben für einen bestimmten Zweck	Bis Fr. 600'000	Bei Abwesenheit DirektorIn sowie StV: Bis Fr. 600 000	
A.1.4	Gebundene wiederkehrende Ausgaben für einen bestimmten Zweck	Bis jährlich Fr. 30'000	Bei Abwesenheit DirektorIn sowie StV: Bis jährlich Fr. 30 000	



	Funktionsbezeichnung	DirektorIn SEB	Leitung Stab SEB	Leitung Kommunikation
A.1.5	Ausgabenkompetenzregelung SEB: Ermächtigung Anpassung Tabellen "Ausgabenkompetenzen (Konti)" und "Ausgabenkompetenzen (Budgeteinheiten)", vgl. Beilage	X		
A.1.6	Zahlungsfreigabeberechtigung nach Art. 86 Abs. 2 FHR für den Kontenkreis 5560	X	X	
A.1.7	Abschluss Mietverträge im Rahmen der Beschaffung von Wohnraum	bis Fr. 50'000 Jahresmietzins (netto)		
A.1.8	Rahmenverträge "Erbringen von Umzugsdiensten", Ermächtigung zur Erhöhung des Vergabebetrags für notwendige Zusatzaufwendungen im Zusammenhang mit der Erbringung von Transport- und Umzugsdienstleistungen	X Im Rahmen der Ausgabenbefugnisse		
A.1.9	Rahmenverträge "Erbringen von Reinigungsdiensten", Ermächtigung zur Erhöhung des Vergabebetrags für notwendige Zusatzaufwendungen im Zusammenhang mit der Erbringung von Reinigungsleistungen	X Im Rahmen der Ausgabenbefugnisse		



4/22

	Funktionsbezeichnung	DirektorIn SEB	Leitung Stab SEB	Leitung Kommunikation
A.1.10	Rahmenverträge "Mahlzeitentransport", Ermächtigung zur Erhöhung des Vergabebetrags für notwendige Zusatzaufwendungen im Zusammenhang mit der Erbringung von Transportleistungen	X Im Rahmen der Ausgabenbefugnisse		
A.2	Verfügungsbefugnisse gegenüber Dritten			
A.2.1	Entscheid über IDG-Gesuche gemäss §§ 24 ff. IDG	X		
A.2.2	Verfügung über Realakte gemäss § 10c VRG	X		
A.2.3	Vergaben	Bis Fr. 900'000		
A3	Vertragsbefugnisse			
A.3.1	Abschluss von Mietverträgen für Wohnungen von KlientInnen	X Im Rahmen der Ausgabenbefugnisse		



	Funktionsbezeichnung	DirektorIn SEB	Leitung Stab SEB	Leitung Kommunikation
A.3.2	Abschluss von Verträgen bez. Erbringen von Dienstleistungen der Geschäftsbereiche Arbeitsintegration, Wohnen und Obdach sowie Sucht und Drogen für Gemeinden im Kanton Zürich, zu vollkostendeckenden Tarifen, saldoneutral und innerhalb der bestehenden Kapazitäten	X Im Rahmen der Ausgabenbefugnisse		
A.3.3	Abschluss von Rahmenverträgen, Eröffnung Auftragsvergabe und Publikation auf SIMAP sowie Ausübung des Optionsrechts von 2023 – 2025, im Zusammenhang mit der Vergabe von Transport- und Umzugsdienstleistungen	X Im Rahmen der Ausgabenbefugnisse		
A.3.4	Abschluss von Rahmenverträgen, Eröffnung Auftragsvergabe und Publikation auf SIMAP sowie Ausübung des Optionsrechts von 2022 – 2023, im Zusammenhang mit der Vergabe von Reinigungsdiensten	X Im Rahmen der Ausgabenbefugnisse		



6/22

	Funktionsbezeichnung	DirektorIn SEB	Leitung Stab SEB	Leitung Kommunikation
A.3.5	Abschluss von Rahmenverträgen, Eröffnung Auftragsvergabe und Publikation auf SIMAP, im Zusammenhang mit der Vergabe von Mahlzeitentransporten	X Im Rahmen der Ausgabenbefugnisse		
A.3.6	Abschluss von Miet- und Pachtverträgen in der gleichen Liegenschaft mit einem von der Stadt zu leistenden Zins sowie Abschluss von Verträgen über Vermietungen oder Verpachtung von städtischen Liegenschaften mit einem jährlichen Zins	Bis Fr. 50°000		
A.3.7	Abschluss von Verträgen über Dienstbarkeiten, Anmerkungen und Vormerkungen bei einer Entschädigung oder einer Gegenleistung	Bis Fr. 100°000		



	Funktionsbezeichnung	Direktor SEB	Leitung Stab SEB	Leitung Kommunikation
A.4	Sonstige rechtsgeschäftliche Befugnisse			
A.4.1	Managementverantwortung für Konzeption, Steuerung, Planung, Kontrolle bezogen auf die a. Führung von Angeboten zur beruflichen und sozialen Integration; b. Führung von Angeboten zur Überlebenshilfe und Behandlung von Suchtmittelabhängigen; c. Führung von Wohn- und Unterkunftsangeboten; d. Führung von städtischen Kindertagesstätten.	X		
A.4.2	Kompetenzen als Anstellungsinstanz gemäss Art. 23 Abs. 2 Satz 1 AB PR	X		
A.4.3	Anstellungskompetenz auch für Mitarbeitende der Funktionsstufe 15 und höher im Zuständigkeitsbereich gemäss Art. 22 Abs. 2 AB PR	X		
A.4.4	Prozessführungsbefugnis bez. Rechtsschutz in klaren Fällen gem. Art. 257 Abs. 1 ZPO (Ausweisung)	X		
A.4.5	Erheben von Strafanzeigen	X		



B. Wohnen und Obdach

	Funktionsbezeichnung	Geschäftsbereichs- leitung	Abteilungsleitung Anmeldung und Abklärung	Abteilungsleitung Obdach	Abteilungsleitung Wohnintegration	Abteilungsleitung Übergangswohnen	Abteilungsleitung Raum und Infrastruktur
B.1	Ausgabenbewilligungs- befugnisse						
B.1.1	Ausgabenkompetenzregelung SEB: Ausgaben gemäss Tabellen "Ausgabenkompetenzen (Konti)" und "Ausgabenkompetenzen (Budgeteinheiten)", vgl. Beilage	X	X	X	X	X	X
B.1.2	Zahlungsfreigabeberechtigung gemäss Art. 86 Abs. 2 FHR für die für die Auszahlung der Kassenabrechnungen im eigenen Zuständigkeitsbereich	X					



9/22

	Funktionsbezeichnung	Geschäftsbereichs- leitung	Abteilungsleitung Anmeldung und Abklärung	Abteilungsleitung Obdach	Abteilungsleitung Wohnintegration	Abteilungsleitung Übergangswohnen	Abteilungsleitung Raum und Infrastruktur
B.1.3	Verantwortung der Überwachung der Unter- und Tageskassen im eigenen Geschäftsbereich	X					
B.1.4	Ausgabenkompetenz Unter- und Tageskassen: Für zu tätige Einkäufe können Mitarbeitenden und Teilnehmenden gegen Quittierung Barvorschüsse aus den Unter- und Tageskassen gewährt werden (Betragsgrenze CHF 500 für Mitarbeitende / CHF 150 für Klienten/Innen).	X	X	X	X	X	X



10/22

	Funktionsbezeichnung	Geschäftsbereichs- leitung	Abteilungsleitung Anmeldung und Abklärung	Abteilungsleitung Obdach	Abteilungsleitung Wohnintegration	Abteilungsleitung Übergangswohnen	Abteilungsleitung Raum und Infrastruktur
B.2	Verfügungsbefugnisse gegenüber Dritten						
-							
B.3	Vertragsbefugnisse						
B.3.1	Ermächtigung Abschluss Mietverträge im Rahmen der Beschaffung von Wohnraum	bis Fr. 50'000 Jahresmiet- zins (netto)					bis Fr. 50'000 Jahresmiet- zins (netto)



11/22

	Funktionsbezeichnung	Geschäftsbereichs- leitung	Abteilungsleitung Anmeldung und Abklärung	Abteilungsleitung Obdach	Abteilungsleitung Wohnintegration	Abteilungsleitung Übergangswohnen	Abteilungsleitung Raum und Infrastruktur
B.4	Sonstige rechtsgeschäftliche Befugnisse						
B.4.1	Führung von Wohn- und Unterkunftsangeboten Grundlage: ROAB Anhang 2, Ziff. 11.2.4 lit. e	Verantwortung für Konzeption, Steuerung, Planung, Umsetzung, Kontrolle	Generelle Geschäfts- führungsbe- fugnisse gemäss Zuständig- keitsbereich	Generelle Geschäfts- führungsbe- fugnisse gemäss Zuständig- keitsbereich	Generelle Geschäfts- führungsbe- fugnisse gemäss Zuständig- keitsbereich	Generelle Geschäfts- führungsbe- fugnisse gemäss Zuständig- keitsbereich	Generelle Geschäfts- führungsbe- fugnisse gemäss Zuständig- keitsbereich
B.4.2	Erheben von Strafanzeigen	X					



12/22

C. Schutz und Prävention

	Funktionsbezeichnung	Geschäftsbereichs- leitung	Abteilungsleitung Schadens- minderung Illegale Substanzen	Abteilungsleitung Sicherheit Intervention Prävention sip züri	Abteilungsleitung Treffpunkte und Beratung
C.1	Ausgabenbewilligungs- befugnisse				
C.1.1	Ausgabenkompetenzregelung SEB: Ausgaben gemäss Tabellen "Ausgabenkompetenzen (Konti)" und "Ausgabenkompetenzen (Budgeteinheiten)", vgl. Beilage	X	X	X	X
C.1.2	Zahlungsfreigabeberechtigung gemäss Art. 86 Abs. 2 FHR für die für die Auszahlung der Kassenabrechnungen im eigenen Zuständigkeitsbereich	X			



	Funktionsbezeichnung	Geschäftsbereichs- leitung	Abteilungsleitung Schadens- minderung Illegale Substanzen	Abteilungsleitung Sicherheit Intervention Prävention sip züri	Abteilungsleitung Treffpunkte und Beratung
C.1.3	Verantwortung der Überwachung der Unter- und Tageskassen im eigenen Geschäftsbereich	X			
C.1.4	Ausgabenkompetenz Unter- und Tageskassen: Für zu tätige Einkäufe können Mitarbeitenden und Teilnehmenden gegen Quittierung Barvorschüsse aus den Unter- und Tageskassen gewährt werden (Betragsgrenze CHF 500 für Mitarbeitende / CHF 150 für Klienten/Innen).	X	X	X	X
C.2	Verfügungsbefugnisse gegenüber Dritten				



14/22

	Funktionsbezeichnung	Geschäftsbereichs- leitung	Abteilungsleitung Schadens- minderung Illegale Substanzen	Abteilungsleitung Sicherheit Intervention Prävention sip züri	Abteilungsleitung Treffpunkte und Beratung
-					
C.3	Vertragsbefugnisse				
-					
C.4	Sonstige rechtsgeschäftliche Befugnisse				
C.4.1	Führung von Angeboten zur Überlebenshilfe und Behandlung von Suchtmittelabhängigen; Grundlage: ROAB Anhang 2, Ziff. 11.2.4 lit. b - d	Verantwortung für Konzeption, Steuerung, Planung, Umsetzung, Kontrolle	Generelle Geschäftsführungsbefugnisse gemäss Zuständigkeitsbereich	Generelle Geschäftsführungsbefugnisse gemäss Zuständigkeitsbereich	Generelle Geschäftsführungsbefugnisse gemäss Zuständigkeitsbereich
C.4.2	Erheben von Strafanzeigen	X			



15/22

D. Kinderbetreuung

	Funktionsbezeichnung	Geschäftsbereichs- leitung	Leitung Kitas	Leitung Begleiteter Besuchstreff, Stationäre Angebote, FamilienTreff	Leitung Support
D.1	Ausgabenbewilligungs- befugnisse				
D.1.1	Ausgabenkompetenzregelung SEB: Ausgaben gemäss Tabellen "Ausgabenkompetenzen (Konti)" und "Ausgabenkompetenzen (Budgeteinheiten)", vgl. Beilage	X		X	X
D.1.2	Zahlungsfreigabeberechtigung gemäss Art. 86 Abs. 2 FHR für die für die	X			



	Funktionsbezeichnung	Geschäftsbereichs- leitung	Leitung Kitas	Leitung Begleiteter Besuchstreff, Stationäre Angebote, FamilienTreff	Leitung Support
	Auszahlung der Kassenabrechnungen im eigenen Zuständigkeitsbereich				
D.1.3	Verantwortung der Überwachung der Unter- und Tageskassen im eigenen Geschäftsbereich	X			
D.1.4	Ausgabenkompetenz Unter- und Tageskassen: Für zu tätige Einkäufe können Mitarbeitenden und Teilnehmenden gegen Quittierung Barvorschüsse aus den Unter- und Tageskassen gewährt werden (Betragsgrenze CHF 500 für Mitarbeitende, bei Leitung Support CHF 1000 / CHF 150 für Klienten/Innen).	X		X	X



17/22

	Funktionsbezeichnung	Geschäftsbereichs- leitung	Leitung Kitas	Leitung Begleiteter Besuchstreff, Stationäre Angebote, FamilienTreff	Leitung Support
D.2	Verfügungsbefugnisse gegenüber Dritten				
-					
D.3	Vertragsbefugnisse				
D.4	Sonstige rechtsgeschäftliche Befugnisse				
D.4.1	Führung von städtischen Kindertagesstätten. Grundlage: ROAB Anhang 2, Ziff. 11.2.4 lit. f.	Verantwortung für Konzeption, Steuerung, Planung, Umsetzung, Kontrolle	Generelle Geschäftsführungs- befugnisse gemäss Zuständigkeitsbereich	Generelle Geschäftsführungs- befugnisse gemäss Zuständigkeitsbereich	Generelle Geschäftsführungs- befugnisse gemäss Zuständigkeitsbereich



18/22

	Funktionsbezeichnung	Geschäftsbereichs- leitung	Leitung Kitas	Leitung Begleiteter Besuchstreff, Stationäre Angebote, FamilienTreff	Leitung Support
D.4.2	Erheben von Strafanzeigen	X			



E. Arbeitsintegration

	Funktionsbezeichnung	Geschäftsbereichs- leitung	Abteilungsleitung Abklärung und Beschäftigung	Betriebsleitung Gastronomie	Betriebsleitung Gewerbe und Industrie	Betriebsleitung Dienstleistung und Unterhalt	Betriebsleitung Office und ICT	Abteilungsleitung Coaching und Bildung
E.1	Ausgabenbewilligungs- befugnisse							
E.1.1	Ausgabenkompetenzregelung SEB: Ausgaben gemäss Tabellen "Ausgabenkompetenzen (Konti)" und "Ausgabenkompetenzen (Budgeteinheiten)", vgl. Beilage	X	X	X	X	X	X	X
E.1.2	Zahlungsfreigabeberechtigung gemäss Art. 86 Abs. 2 FHR für die für die Auszahlung der Kassenabrechnungen im eigenen Zuständigkeitsbereich	X						



20/22

	Funktionsbezeichnung	Geschäftsbereichs- leitung	Abteilungsleitung Abklärung und Beschäftigung	Betriebsleitung Gastronomie	Betriebsleitung Gewerbe und Industrie	Betriebsleitung Dienstleistung und Unterhalt	Betriebsleitung Office und ICT	Abteilungsleitung Coaching und Bildung
E.1.3	Verantwortung der Überwachung der Unter- und Tageskassen im eigenen Geschäftsbereich	X						
E.1.4	Ausgabenkompetenz Unter- und Tageskassen: Für zu tätige Einkäufe können Mitarbeitenden und Teilnehmenden gegen Quittierung Barvorschüsse aus den Unter- und Tageskassen gewährt werden (Betragsobergrenze CHF 500 für Mitarbeitende / CHF 150 für Klienten/Innen).	X	X	X	X	X	X	X



22/22

	Funktionsbezeichnung	Geschäftsbereichs- leitung	Abteilungsleitung Abklärung und Beschäftigung	Betriebsleitung Gastronomie	Betriebsleitung Gewerbe und Industrie	Betriebsleitung und Dienstleistung und Unterhalt	Betriebsleitung Office und ICT	Abteilungsleitung Coaching und Bildung
E.4.1	Führung von Angeboten zur beruflichen und sozialen Integration Grundlage: ROAB Anhang 2, Ziff. 11.2.4 lit. a	Verantwortung für Konzeption, Steuerung, Planung, Umsetzung, Kontrolle	Generelle Geschäftsführungsbefugnisse gemäss Zuständigkeitsbereich	Generelle Geschäftsführungsbefugnisse gemäss Zuständigkeitsbereich	Generelle Geschäftsführungsbefugnisse gemäss Zuständigkeitsbereich	Generelle Geschäftsführungsbefugnisse gemäss Zuständigkeitsbereich	Generelle Geschäftsführungsbefugnisse gemäss Zuständigkeitsbereich	Generelle Geschäftsführungsbefugnisse gemäss Zuständigkeitsbereich
E.4.2	Erheben von Strafanzeigen	X						